

HG-TG02 高精度 GNSS 接收机

目前可以支持 **GPS L1** 模式和 **BD2 B1** 模式切换功能

支持原始导航电文输出：基于 HG-TEST V2.1 保存成文件

支持原始测量值输出：基于 HG-TEST V2.1 保存成文件

差分能力：支持载波相位原始测量值输出

北京星源北斗导航技术有限责任公司

2013 年 4 月 3 日



表 A 文档信息表

Item	Context
Author	hg
Last Update	2013-4-3
Version	1.1
Copyright©	北京星源北斗导航技术有限责任公司
密级	对外交流

更新信息：**V1.1(2013-4-3):**

根据本公司规划，将 HG-TinyGNSS02 更名为 HG-TG02，主要面向高精度应用场合，支持导航电文和原始测量值输出，支持 BD2 B1/GPS L1 切换，增加快速捕获能力，整体稳定性较之前有较大提升。

更多详细信息请致电星源北斗咨询！

公司地址：北京市海淀区温泉镇显龙山路 19 号北辰香麓雅庭 A 座 218 室

电话及传真：010-82484062

QQ：5024141

邮箱：liuwsat@126.com



1 产品概述

表 1 产品价格表

产品	价格
HG-TG02 高精度 GNSS 接收机	
HG-TG02-L1B1	800 元
可选配配件	
HG-TG02 配套底板	50 元
GPS 天线	40 元
BD2 B1 专用天线	150 元

HG-TG02 是北京星源北斗导航技术有限责任公司面向高精度应用设计的一款接收机，支持导航电文和原始测量值输出，支持 BD2 B1/GPS L1 切换，有快速捕获能力。主要面向以下应用：

- 1、BD2 B1、GPS L1 导航电文提取。
- 2、BD2 B1、GPS L1 原始测量值提取。
- 3、单频差分原始测量值输出。
- 4、高精度单点定位。
- 5、高精度定时。
- 6、为高动态接收机 HG-TG03 提供注入数据的输出。

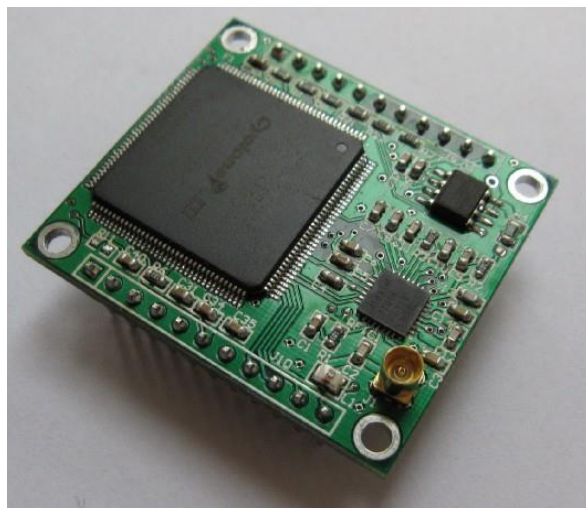


图 1 HG-TinyGNSS02 接收机正面

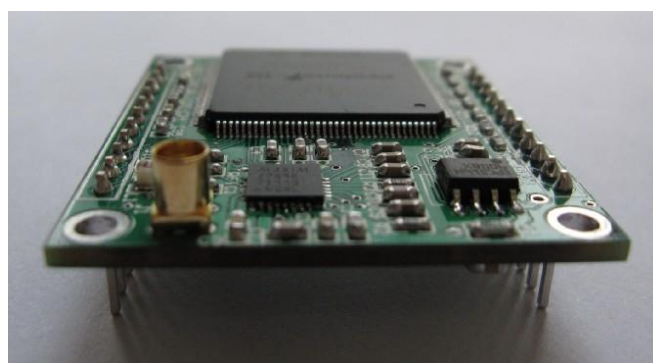


图 2 HG-TinyGNSS02 接收机侧面

2 主要参数

HG-TG02 基本特性如下：

1. 射频芯片：MAX2769
2. 支持系统：GPS L1 或 BD2 B1，可通过串口 1 切换。
3. 供电方式：外部提供 3.3V、2.5V 和 1.2V 供电
4. 对外接口：

4 机械尺寸

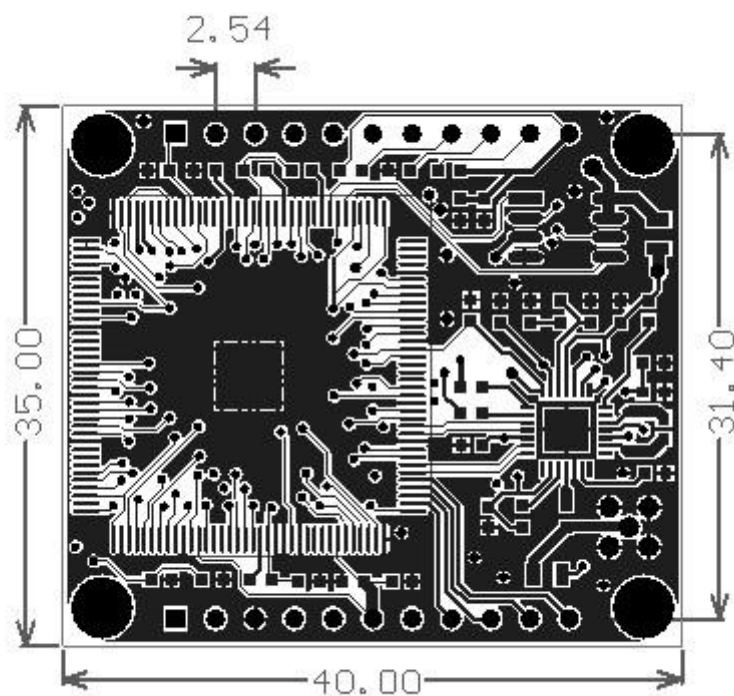


图 6 HG-TinyGNSS02 尺寸图（默认单位为 mm）

5 装箱清单

- 1、HG-TG02 接收机板一块；
- 2、配套文档：HG-TG02 使用说明书 V1.1。

6 服务条款

- 1、半个月如产品硬件有质量问题可免费更换；
- 2、提供 2 个月的 QQ 技术支持；