

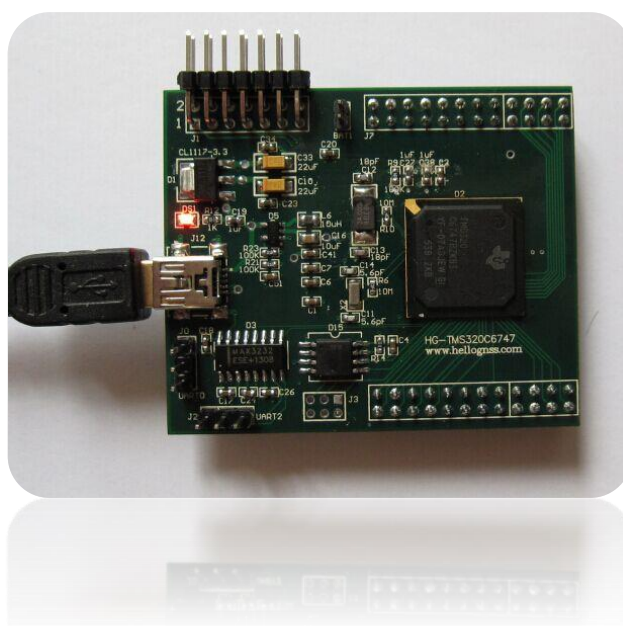
HG-TMS320C6747 高速浮点 DSP 开发板

默认提供的处理器：*TMS320C6747BZKB3*

2 个 RS232 串口

16 位外部总线

SPI 串行 Flash 程序加载



北京星源北斗导航技术有限责任公司

2014 年 8 月 5 日

表 A 文档信息表

Item	Context
Author	hg
Last Update	2014-8-5
Version	1.0
Copyright(c)	北京星源北斗导航技术有限责任公司
密级	对外交流

更多详细信息请致电星源北斗咨询！

公司地址：北京市海淀区温泉镇显龙山路 19 号北辰香麓雅庭 A 座 218 室

电话及传真：010-82484062

QQ：5024141

邮箱：liuwsat@126.com



1 产品概述

表 1 产品价格表

HG-TMS320C6747 串行接口开发板	价格
HG-TMS320C6747	980 元
推荐搭配使用的其他产品	
XDS100V2 仿真器	200 元
HG-FPGA02-B 底板	1600 元

HG-TMS320C6747 是一款以外部总线为主的开发板，它提供 16 位的总线与外部的 FPGA 或者 RAM 进行接口，主要用于嵌入式高速浮点计算、卫星导航主处理器以及一些控制领域。

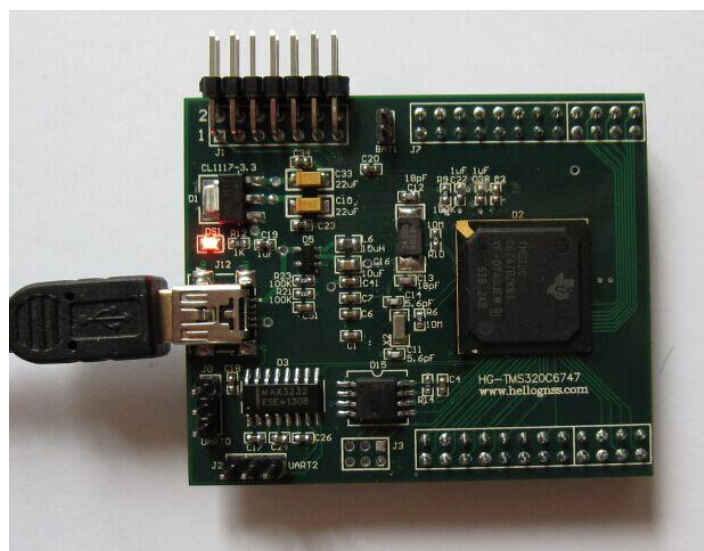


图 1 HG-TMS320C6747 处理器开发板正面

HG-TMS320C6747 没有采用并行 Flash 加载程序，而是采用 W25X32 串行 Flash，该设计为客户提供一个小体积 6747 处理器设计方案，方便客户设计最终产品。

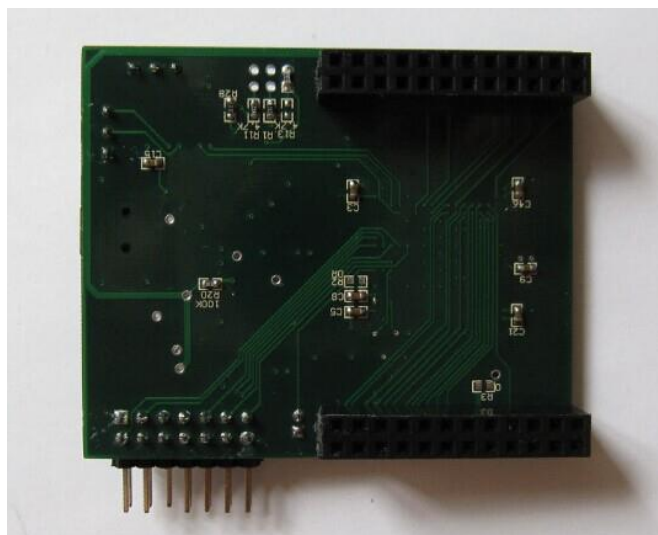


图 2 HG-TMS320C6747 处理器开发板背面

HG-TMS320C6747 的对外接口以 HG-FPGA02(-B)为参考底板，可以直接插在 HG-FPGA02(-B)底板上使用，如下图所示：

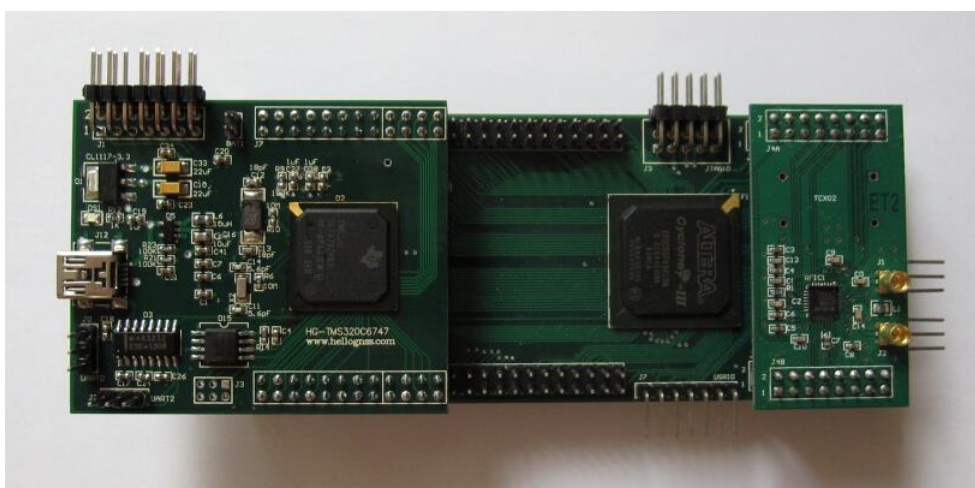


图 3 HG-TMS320C6747 处理器和 HG-FPGA02 底板配套使用

HG-TMS320C6747 占用的接插件尽量短，使得底板中间部分的接插件仍然可以再连接其他模块。

2 主要参数

HG-TMS320C6747 基本特性如下：

- 1.处理器芯片：TMS320C6747

4 尺寸图

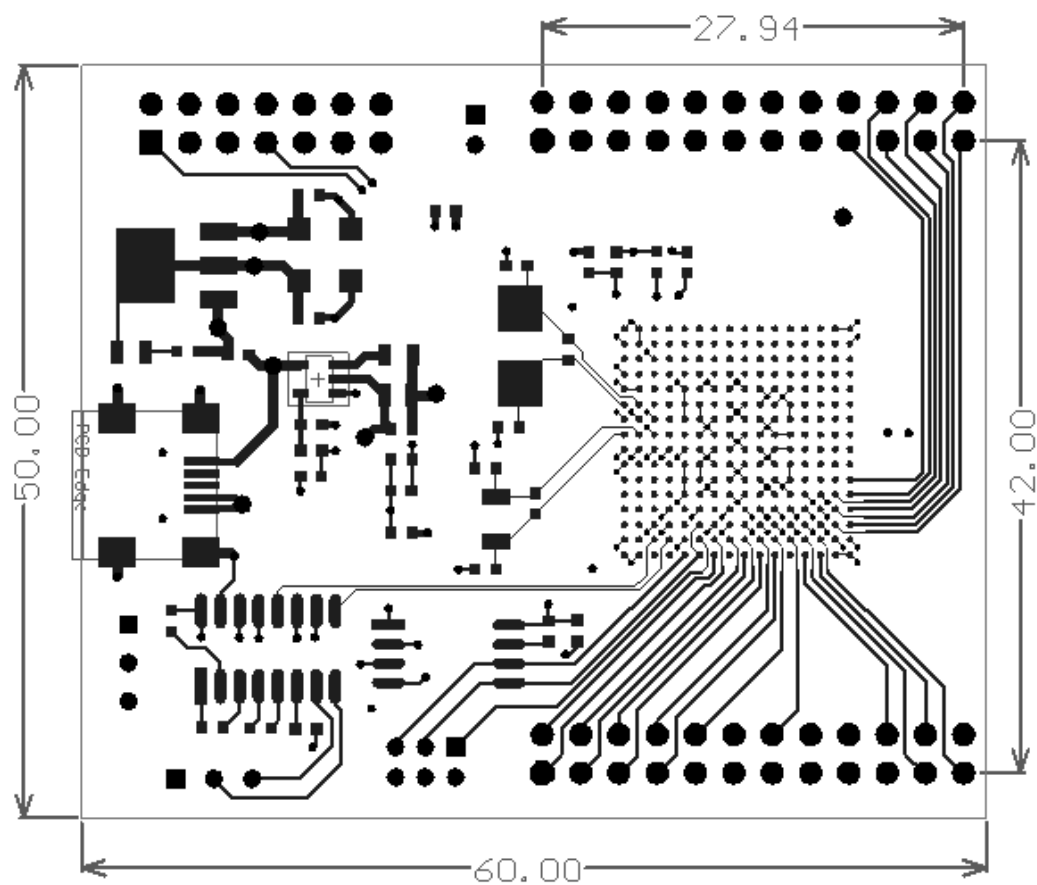


图 6 HG-TMS320C6747 尺寸图（默认单位为 mm）

5 装箱清单

- 1、HG-TMS320C6747 开发板 1 块；
- 2、自制串口线一根。
- 3、配套资料：
 - (1) HG-TMS320C6747 使用说明书；
 - (2) HG-TMS320C6747 原理图；
 - (3) 配套例程：包括串口、总线、SPI 烧写、中断处理。

6 服务条款

- 1、半月内如产品硬件有质量问题可免费更换；
- 2、提供 3 个月 QQ 技术支持；
- 3、提供 1 个月的电话技术支持。